

Höstutsädesguide 2020



I handen håller du nu årets höstutsädesguide!

Vi på Varaslättnens Lagerhus håller fokus på att vara en effektiv Lagerhusförening med hög servicegrad och rådgivning som gör bondenyttan till dig som medlem.

Höstutsädesguiden som du nu läser är tänkt att fungera som en vägledning i din odling. Sorterna som finns med i höstutsädesguiden är prövade i fältförsök i vårt odlingsområde.

Vi säljer därmed stabila och välprövade sorter som ger bra odlingsekonomi för dig som växtodlare och som är efterfrågade i marknaden.

Merparten av utsädet producerar vi egen regi genom duktiga utsädesodlare, egen produktion eller produktion hos externa samarbetspartners.

**VÄXTODLINGSSÄLJARNA MED PERSONAL
PÅ VARASLÄTTENS LAGERHUS**



Lagerhuset hjälper dig att lyckas

En effektiv lagerhusförening gynnar alla. Vi har bra service och leveranstrygghet med eget åkeri.

Följ oss gärna på Facebook och Instagram.  

Höstvete

ETANA: Kvarnvetesort som är prövad i officiella försök sedan 2014. Etanas bakningsegenskaper är i toppklass. Etana är en högvastande sort med bra vinterhärdighet, ett högt och mycket stabilt falltal, stråegenskaper och mognadstid som Elvis. Etana är av sorttypen kärnfullare som främst bygger sin avkastning genom en hög tusenkornvikt. Bestockningsbenägenheten ligger kring medel med en relativt hög kärnsättning i de enskilda axen. Sorten lämpar sig att så från tidigt till något senare sådd. Betad med Vibrance Gold.

REFORM: Kvarnvetesort som är prövad i officiella försök sedan 2012. Reform har hög avkastning, ett kort strå med bra stråstyrka. Sorten har bra vinterhärdighet och har ett högt stabilt falltal. Mognadstid som Elvis. Reform är av sorttypen kärnfullare men lite åt bestockare som bygger avkastning av kombinationen hög tusenkornvikt och ett högt antal ax/m². Reform lämpar sig att så från tidigt till något senare sådd. Reform ersätter Julius i vårt sortiment. Betad med Vibrance Gold.

ELLVIS: Kvarnvetesort som är prövad i officiella försök sedan 2004. Elvis är den marknadssort med bäst falltalsstabilitet. Sorten har mycket bra stråstyrka, välbeprövad vinterhärdighet, medellångt strå och tidig mognad. Sorten är relativt tidig vilket gör att den i gynnsamma lägen passar som förfrukt till höstraps. Elvis är av sorttypen bestockare

som bygger skörd/kärntäthet främst genom bestockning och relativt hög axtäthet. Elvis skall etableras från tidig till normal såtidpunkt. Betad med Vibrance Gold.

NORIN: Industrivete med mycket tidigt mognad men med låg avkastning. Sorten har bra stråstyrka men är något känslig för bla gulrost. Sortens tidighet gör den lämplig som förfrukt till höstraps. Norin är av sorttypen bestockare som bygger skörd/kärntäthet främst genom bestockning och relativt hög axtäthet. Norin skall etableras från tidig till normal såtidpunkt. Betad med Celest Extra Formula M.

INFORMER: Export/Fodervete som är prövad i officiella försök sedan 2016. Sorten är mycket högvastande och frisk med ett långt strå med mycket bra stråstyrka. Mognaden är något sen. Informer är av sorttypen kärnfullare och bygger skörden främst genom hög tusenkornvikt. Den lämpar sig att så från tidigt till sen sådd. Betad med Vibrance Gold. Tas emot i skörd som fodervete men kan under eftersäsong även kontrakteras som exportvete.

Karta över södra Sveriges försöksområden



I tabellen redovisas avkastning från sortförsök utförda i försöksområde D-F 2015-2019 samt egenskaper från område Sverige 2015-2019:

Sort	Skörd kg/ha	Falltal sek	Mognadstid	Rymdvikt gr/l	Protein %	Strå längd cm	Stråstyrka %	Tusenkorvikt, gr
Syntetisk mätare	10366	360	315	816	11,3	80	89	47
Elvis	99	380	314	815	11,7	82	91	45
Etana	102	373	313	828	11,6	82	89	50
RGT Reform	101	392	313	832	11,5	77	88	48
Informer	107	373	316	811	11,3	88	90	54
Norin	90	356	311	825	12,2	78	92	44
Försöksområde	D-F	Sverige	Sverige	Sverige	Sverige	Sverige	Sverige	Sverige



Tips inför höstsådden

Utsädesmängd till höstvet

Att justera utsädesmängden efter rådande förhållande är ett viktigt steg för att nå ett optimalt vetebestånd. Utsädesmängden justeras (antalet grobara kärnor/m²) efter såtidpunkt och efter förväntad fältuppkomst. Jordarten har en stor påverkan på höstvetets uppkomst och hur det sedan etablerar sig på hösten. I tabellen nedan finns en vägledande utsädesrekommendation efter sorttyp samt efter sådatum. På en lättjord kan utsädesmängden sänkas med cirka 10-30% medan på en styv mulldattig lera bör utsädesmängden ökas med cirka 10-30%.

Utsädesmängdsrekommendation efter såtidpunkt och sorttyp

Sorttyp	Tidig 1/9	7/9	Normal 15/9	22/9	Sen 1/10
Bestockare					
Ellvis, Norin	65% av normal	85%	400 grobara	+15% av normal	Ej lämpad
Kärnfyllare					
Etana, Reform, Informer	70% av normal	85%	400 grobara	+15% av normal	+30% av normal

När du med vägledning av tabellen ovan fått fram hur många grobara kärnor/m² du bör så kan du med hjälp av formeln nedan räkna ut utsädesmängden:

Formel för beräkning av rätt utsädesmängd

$$\text{Utsädesmängd, kg/ha} = \frac{\text{Tusenkorvikt, g} \times \text{antal grobara kärnor/m}^2}{\text{Grobarhet, \%}}$$

Betning av höstutsäde

Vi betar allt vårt konventionella höstveteutsäde med Syngentas betningsmedel Vibrance Gold. Betning med Virance Gold ger ett mycket bra skydd mot snömögel, fusarium, vetets flygsot och förbättrar därmed övervintringen och höjer skörden. Betning Vibrance Gold ger även ett bra skydd mot stinksot och dvärgstinksot som kan orsaka stor skada i höstvete. Höstvete smittat av stinksot eller dvärgstinksot måste oftast kasseras på grund av att vetet får en doft av sillake. Stinksot och Dvärgstinksot finns i vårt odlingsområde och sprids med sporer via obetat smittat utsäde, av smittad spannmål vid skörd eller via markburen smitta.

I fyra försök genomförda av Hushållningssällskapet i Östergötland 2017-2019 gav betning med Celest Extra Formula M och Vibrance Gold merskördar på 1296 respektive 1463 kg/ha, jämfört med obetat utsäde vid normal såtidpunkt. Skillnaden i skörd mellan Vibrance Gold och Celest Extra Formula M var alltså 167 kg/ha vilket ger en merintäkt på cirka 250:-/hektar jämfört Celest Formula Extra M. I ett större europeiskt försöksunderlag har Vibrance Gold gett i medeltal 144 kg/ha merskörd jämfört med Celest Extra Formula M.

Gödnings Sortiment till höstsådd

För att få en bra etablering av dina höstgrödor är det viktigt att det finns tillräckligt med växtnäring redan vid start. Nedan finns de produkter som vi rekommenderar inför höstsådden:

YaraMila RAPS NPK 17-5-10 YaraMila Raps är ett P- och K-starkt gödselmedel med extra mycket svavel och bor samt en mindre mängd magnesium. Produkten är framtagen för att passa det speciella näringsbehov som oljeväxter och andra kålväxter har. Lämplig giva: 350 kg/ha

MAP NP 12-23 används främst vid sådd av höstvete som etableras på leriga jordar med fosforbehov och höga K-AL-tal.

YaraMila HÖST NPK 8-10,5-20 Mn. Nivån av och relationen mellan fosfor och kalium gör att produkten passar

främst på lättare jordar och jordar med upp till mellanhögt innehåll av fosfor och kalium. Produkten är utvecklad med största mängden kväve i form av ammonium. Ammonium och manganinnehållet samverkar för att gynna manganupptaget på jordar som är problematiska på grund av lucker jord eller högt pH.

Yara PK 11-21 används till främst stråsådd som etableras på lättare jordar där både fosfor och kaliumbehov finns.



Höstraps

DK EXPLICIT: Hybridsort som gett högst avkastning under många år i vårt försöksområde (D-F). DK Explicit lämpar sig för tidig till normal sådd då den har ringa tendens att sträcka på sig på hösten. Sorten har en kraftig tillväxt på våren och är något mer drösningsfast än andra sorter och har en mycket bra vinterhärdighet. DK Explicit kan bli något stjälsvag på drivande lättjordar.

MERCEDES: Hybridsort som har en kraftig höstutveckling och passar bäst för sådd från normal till sen sådd. God vinterhärdighet i kombination med en sen återväxt på våren minskar risken för frostsador i utsatta lägen. Medellång stjälk med mycket bra stjälkstyrka, medeltidig mognad och frisk med god motståndskraft mot både bomulls- och kransmögel.

PX126: Dvärghybrid som har visat på bra avkastning och vinterhärdighet i vårt område. En dvärghybrid viltbetas mindre än en konventionell hybridsort av klövvilt eftersom dvärghybriden har ett "krypande" växtsätt på hösten. PX126 har 20-25 cm kortare stjälk vilket underlättar tröskning samt säkrar stjälkstyrkan på drivande jordar.

KLUMPROTSRESISTENT HÖSTRAPS: Vid beställning tar vi hem klumprotsresistent höstraps hybrid.

I tabellen nedan redovisas avkastning från fältförsök i område D-F 2015-2019 samt sortegenskaper från fältförsök gjorda i Sverige under 2015-2019:

Sort	Oljeskörd kg/ha	Fröskörd kg/ha	Stjälklängd cm	Stjälkstyrka relativtal	Mognadstid dagar	Planttäthet relativtal vår
Sortblandning	2263	4941	144	100	341	100
DK Explicit H	108	107	150	91	341	101
Mercedes H	105	104	142	105	341	103
PX 126	104	102	130	112	342	99
SY Iowa (Nyhet 2021)	106	107	142	102	342	101
Atora H	106	106	147	105	342	104
Dariot H	104	105	148	92	342	102
Butterfly	98	96	133	101	343	99
Försöksområde	D-F	D-F	Sverige	Sverige	Sverige	Sverige

Utsädesmängd till höstraps

En förpackning med höstraps hybrid innehåller 1,5 miljoner grobara frön och vad förpackningen väger finns noterat på etiketten. För att få fram utsädesmängden delar ni förpackningens vikt med antalet hektar som förpackningen skall räckta till enligt följande rekommendation:

STYV LERA	60 grobara frön per m ² = 1 förpackning till 2,5 hektar
LERIGA JORDAR	50 grobara frön per m ² = 1 förpackning till 3 hektar
LÄTTARE JORDAR	40 grobara frön per m ² = 1 förpackning till 3,75 hektar

Råg

KWS TAYO Nyhet 2020: Hybridråg med PollenPlus-effekt vilket minskar risken för mjöldryga. 2019 var KWS Tayo Sveriges högst avkastande rågsort med mycket bra stråstyrka. KWS Tayo är där med en värdig efterträdare till KWS Livado. KWS Tayo levereras i storsäck packad med 12 units/storsäck. Se tabell med utsädesrekommendation hybridråg för att räkna ut ditt behov.

KWS LIVADO: Hybridråg med PollenPlus-effekt vilket minskar risken för mjöldryga. Sorten har hög och stabil avkastning, en bra vinterhärdighet och ett högt falltal. KWS Livado levereras i storsäck packad med 12 units/storsäck. Se tabell med utsädesrekommendation hybridråg för att räkna ut ditt behov.

HERAKLES: Populationssort som tagits fram genom en speciell förädlingsteknik vilket ger den egenskaper som liknar hybridrågen. Högre avkastning än andra populationssorter men cirka 10% lägre avkastning jämfört med hybridråg. Herakles har god falltalsstabilitet och mycket god vinterhärdighet. Herakles rekommenderas vid sen sådd.

Utsädesrekommendation till Hybridråg

Sådatum	Kärnor m ²	Unit/ha	Ha/SS
25/8 - 5/9	180	1,8	6,6
6/9 - 10/9	200	2	6
11/9 - 20/9	230	2,3	5,2
21/9 - 30/9	260	2,6	4,6

Rågvete

PROBUS: Stabil rågvetesort med hög och jämn avkastning mellan försöksåren. Probus har visat på hög motståndskraft mot både gulrost och mjöldagg under samtliga år i provning. Sorten har medeltidig mognad med en hög stråstyrka. Levereras i 800kg SS. **OBS att vi inte kommer ta emot rågvete för skördeleverans 2021, endast i eftersäsong.**

Höstkorn

FRIGG (LINJESORT): 2-radskorn höstkorn avsedd för foderproduktion med mycket hög avkastning och god vinterhärdighet under provningsåren. Sorten har medeltidig mognad, kort strå med bra stråstyrka. Frisk sort med hög motståndskraft mot kornrost. Med sin tidiga mognad är höstkorn mycket lämpad som förfrukt till höstraps. Levereras i 800kg SS.

SY TOREROO (HYBRID): 6-radskorn avsedd för foderproduktion med mycket hög avkastning och god vinterhärdighet under provningsåren. Sorten har medeltidig mognad, kort strå och bra stråstyrka. Frisk sort med hög motståndskraft mot kornrost. Med sin tidiga mognad är höstkorn mycket lämpad som förfrukt till höstraps. Hybridhöstkorn är beställningsvara som levereras i SS om 10 units. En SS räcker till 5-6 hektar beroende på såtidpunkt.



Sortval till ekologisk odling

Höstvete

STAVA: Välbeprövad vetesort med ett långt strå som ger bra ogräskonkurrens, hög rymdvikt och mycket bra vinterhärdighet. Stava har bra motståndskraft mot stinksot och dvärgstinksot och är som helhet en frisk och stabil sort.

ETANA: Kvarnvetesort som är prövad i officiella försök sedan 2014. Sortens bakningsegenskaper är i toppklass. Etana är en högavkastande sort med bra vinterhärdighet, ett högt och mycket stabilt falltal, stråegenskaper och mognadstid som Elvis. Etana är av sorttypen kärnfullare som främst bygger sin avkastning genom en hög tusenkornvikt. Preliminära försöksresultat från 2019 visar att Etana har lika god tolerans mot dvärgstinksot som andra marknadssorter med liknande egenskaper.

Höstraps

DK EXPLICIT: Hybridsort som gett högst avkastning i konventionella försök under många år i vårt försöksområde (D-F). DK Explicit lämpar sig för tidig till normal sådd då den har ringa tendens att sträcka på sig på hösten. Sorten har en kraftig tillväxt på våren och är något mer drösningsfast än andra sorter och har en mycket bra vinterhärdighet.

MERCEDES: Hybridsort som har en kraftig höstutveckling och passar bäst för sådd från normal till sen sådd. God vinterhärdighet i kombination med en sen återväxt på våren minskar risken för frostsador i utsatta lägen. Medellång stjälk med mycket bra stjälkstyrka, medeltidig mognad och frisk med god motståndskraft mot både bomulls- och kransmögel.

Råg

KWS TAYO Nyhet 2020: Hybridråg med PollenPlus-effekt vilket minskar risken för mjöldryga. 2019 var KWS Tayo Sveriges högst avkastande rågsort med mycket bra stråstyrka. KWS Tayo är där med en värdig efterträdare till KWS Livado. Obetad KWS Tayo levereras i storsäck packad med 12 units/storsäck eller i småsäck om 1 units. Se tabell med utsädesrekommendation hybridråg för att räkna ut ditt behov.

KWS BINNTO: Hybridråg med PollenPlus-effekt vilket minskar risken för mjöldryga i rågodlingen. KWS Binnto har en mycket hög och stabil avkastning och mycket god stråstyrka. Sorten har en bra vinterhärdighet och ett högt falltal. Obetad KWS Binnto levereras i storsäck packad med 12 units/storsäck. Se tabell med utsädesrekommendation hybridråg för att räkna ut ditt behov.

HERAKLES: Populationssort som tagits fram genom en speciell förädlings teknik vilket ger den egenskaper som liknar hybridrågen. Högre avkastning än andra populationssorter men lägre avkastning jämfört med hybridråg. Herakles har god falltalsstabilitet och mycket god vinterhärdighet. Rekommenderas vid sen sådd.

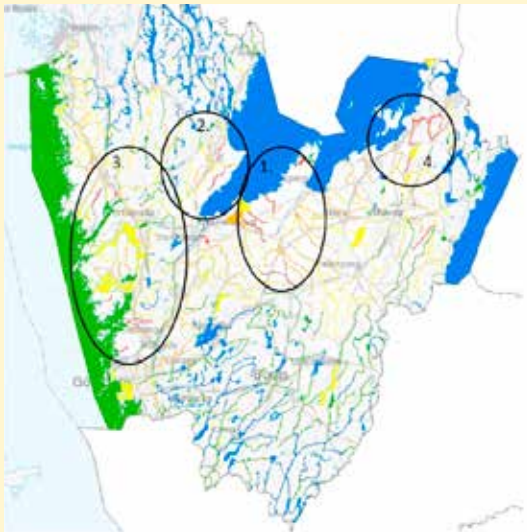
Rågvete

PROBUS: Stabil rågvetesort med hög och jämn avkastning mellan försöksåren. Probus har visat på hög motståndskraft mot både gulrost och mjöldagg under samtliga år i provning. Sorten har medeltidig mognad med en hög stråstyrka. OBS tas endast hem mot beställning. Levereras i 800kg SS.



Passa på att strukturkalka

Bor du i något av de inringade områdena har du möjlighet att söka LOVA-stöd för strukturkalkning. Stöd är beviljat för 40 % av kostnaden. Stöd till lokala vattenvårdsprojekt som i vårt område är förmedlade av Länsstyrelsen i Västra Götalands län.



Ring någon oss på Varaslättnens Lagerhus för mer information och order!

VARFÖR STRUKTURKALKKA?

- Jorden får en bättre struktur vilket ger jämnare och snabbare upptorkning
- Bättre struktur gynnar rotutveckling och därmed bättre utnyttjande av fosfor och övrig växtnäring
- Du sparar pengar genom mindre dragmotstånd och färre överfarter
- Upp till 15 % högre avkastning för vissa grödor visar långliggande försök

HUR GÅR DU TILLVÄGA?

- Strukturkalken sprids efter skörd, då är jorden som bäst upptorkad och har som bäst struktur för att få en jämn och bra inblandning av strukturkalken.
- Sprid minst 2 ton aktiv CaO/ha, motsvarar 6 ton SMA CrescoOptimal
- Bearbeta in kalken helst med en gång efter spridning eller senast 2 dygn efter spridning.
- Bearbetningen sker 2–3 gånger på ett djup till 15–20 cm

ATT TÄNKA PÅ INFÖR OCH EFTER:

- Mylla in stallgödsel minst en månad innan strukturkalkning annars minskar kalkens effekt
- Vänta en vecka efter strukturkalkning innan sådd så kalken hinner verka

Markkartering

En aktuell markkartering är ett nödvändigt verktyg i strävan efter bra odlingsekonomi

Vi på Lagerhuset hjälper dig med att få din åkermark karterad eller en äldre markkartering uppdaterad. Vi hjälper dig även med hur du skall använda resultat från karteringen och vad du skall göra för eventuella insatser ut efter markkarteringen.

Markkarteringspaket

Normalt tas ett prov per hektar. Vi erbjuder några olika varianter av markkarteringspaket. De är anpassade för att möta de olika analysbehov som finns just på din gård. OBS att markkarteringen görs efter skörd, därför är det klokt att beställa den i tid.



STANDARD

Varje prov analyserar pH, P-AI, K-AI, Mg-AI och Ca-AI.

Vartannat prov analyserar även P-HCL, K-HCL, Cu-HCL och mull.

PREMIUM

Varje prov analyserar pH, P-AI, K-AI, Mg-AI, Ca-AI, P-HCL, K-HCL, Cu-HCL och mull.

PREMIUM LERHALT

Varje prov analyserar pH, P-AI, K-AI, Mg-AI, Ca-AI, P-HCL, K-HCL, Cu-HCL och mull samt lerhalt på varje prov.

MINI

Varje prov analyserar pH, P-AI, K-AI, Mg-AI och Ca-AI.

Kalkning

All odling innebär att jorden gradvis försuras. Vårt fuktiga klimat, nedfall av svavel och kväveföreningar, grödornas upptag och bortförsl av växtnäring, markandning samt användning av surgörande kvävegödselmedel gör sammantaget att jorden försuras. Grödornas upptag av näringsämnen och kvävegödslingen kan tillsammans stå för ungefär hälften av den försurande effekten. Exempelvis försurar 1 kg kväve från Ammoniumnitrat (Axan eller NS) motsvarande 1 kg CaO medan Kalksalpeter har en positiv kalkeffekt på 0,7kg CaO per kg kväve. Hur sur jorden är mäts genom pH-värdet. Med kalkning motverkar du försurning genom att bibehålla eller höja pH-värdet.

Vi kan hjälpa dig att göra tilldelningsfil efter din markkartering när du beställer kalk hos oss.

Vi kalkning använder vi kalk från SMA-mineral.

Kalkens positiva effekter:

- Rätt pH-värde ökar tillgängligheten av bland annat fosfor
- Motverkar upptaget av giftiga tungmetaller, exempelvis kadmium
- Växtföljdssjukdomar missgynnas så som klumprotsjuka och klöverrotträta
- Bakterielivet i jorden gynnas och svampar missgynnas
- Baljväxternas kvävefixering förbättras
- Förbättrar jordens struktur och odlingsegenskaper

Hur mycket ska man kalka?

Jordbrukskalk som baseras på kalksten innehåller cirka 50 procent CaO. I markkarteringen uttrycks kalkbehovet i ton CaO/hektar vilket i praktiken blir den dubbla volymen kalkprodukt om kalkproduktens innehåll är 50% CaO. Hur mycket kalk man skall tillföra för att höja pH-värdet beror på jordens mål pH-värde. Mål-pH-värdet är olika beroende på jordens ler- och mullhalt. Exempelvis bör pH-värdet på en mullfattig sandjord vara på 6,0 och på mullfattig lerjord 6,5. Detta är en av den viktigaste parametern som man får ut av en markkartering.

Tillföra magnesium med kalk?

Om Mg-AL-talet ligger under 10 på en lerjord och under 5 på en lättjord bör man tillföra magnesium. Kalk innehållande magnesium är det billigaste sättet att tillföra magnesium på. Vi har kalkprodukter innehållande 4% respektive 12% magnesium. Kalken som innehåller 12% magnesium är Dolomitkalk. Kalk med 4% magnesium tas fram genom att man blandar vanlig kalksten med Dolomitkalk.

Strukturkalkning är ett effektivt sätt att förbättra strukturen på leriga jordar. En lerjord med riktigt bra struktur bör vara grymig både då den är våt och torr. Strukturkalkning gör att jorden torkar upp snabbare, får en jämnare struktur, minskar fosforläckage, ger bättre skörd, ger mindre dragmotstånd och möjliggör andra val av grödor. Strukturkalken måste bearbetas in ordentligt direkt efter spridning. Vi rekommenderar därför att strukturkalka direkt efter skörden. Då är jorden som bäst upptorkad och har som bäst struktur. Strukturkalkning är berättigad till LOVA-stöd på 40% 2020. Vid strukturkalkning använder vi SMA-Cresco Optimal.



Växtnäring

I tabellerna nedan finner ni gödselrekommendationer för fosfor och kalium till höstsådden. Att tillämpa balanserad gödsling efter markens växtnäringsstatus och grödans gödslingsbehov är avgörande för att långsiktigt behålla eller öka skördenivån.

Riktvärden för fosforgödsling till höstsäd. Om grödan är höstkorn skall du justera upp fosforgivan med minst 5 kg. (Källa Yara)

Skörd ton/ha	P-AL-klass					
	I	II	III	IVa	IVb-V	
	P-AL-värde					
	0-2	2-4	4-6	6-8	8-12	>12
6	30	25	20	10	0	0
8	35	30	25	15	5	0
10		35	30	20	15	0

Spannmål bortför ca 3,2 kg P/ton skörd.

Riktvärden för kaliumgödsling till höstsäd. Om kalium/magnesiumkvoten är lägre än 0,7 gäller rekommendationen för klassen under aktuell K-AL-klass. (Källa Yara)

Skörd ton/ha	K-AL-klass					
	I	II	III	IV-V		
	K-AL-värde					
	0-4	4-8	8-12	12-16	16-20	>20
3	40	30	10	0	0	0
5	50	40	20	5	0	0
7		50	30	15	0	0
9		60	40	25	0	0

Spannmål bortför ca 5 kg K/ton skörd.

Vid halmbärgning ökas kaliumgöddlingen med 20-40 kg K/ha.

Riktvärden för fosforgödsling till oljeväxter (Källa Yara)

Skörd ton/ha	P-AL-klass					
	I	II	III	IVa	IVb	V
	P-AL-värde					
	0-2	2-4	4-8	8-12	12-16	>16
2	35	25	15	10	0	0
3		30	25	15	0	0
4		35	30	20	0	0
5		40	35	25	0	0

Oljeväxter bortför ca 8 kg P/ton skörd.

Riktvärden för kaliumgödsling till oljeväxter (Källa Yara)

Skörd ton/ha	K-AL-klass					
	I	II	III	IV-V		
	K-AL-värde					
	0-4	4-8	8-12	12-16	16-20	>20
2	60	40	20	0	0	0
3		50	30	10	0	0
4		60	40	20	0	0
5		70	50	30	0	0

Oljeväxter bortför ca 10 kg K/ton skörd. Upptaget i stjälk och blad är ca 30 kg K/ton skörd.

Riktgivor för kvävegödsling till stråsäd. Gäller för mineraljord och med förfrukt stråsäd.

(Källa Jordbruksverket)

Gröda	Skörd (ton/ha)									
	3	4	5	6	7	8	9	10	11	
Höstvete bröd, södra Götaland			120	140	160	180	200	220	240	
Höstvete foder, södra Götaland			115	135	150	165	180	195	210	
Höstvete bröd, norra Götaland och Svealand		110	130	150	170	190	210	230	250	
Höstvete foder, norra Götaland och Svealand		100	120	140	155	170	185	200	215	
Rågvete/höstkorn, södra Götaland			110	130	145	160	175			
Rågvete/höstkorn, norra Götaland och Svealand		95	115	135	150	165	180			
Råg, södra Götaland			95	115	130	135	140			
Råg, norra Götaland och Svealand		80	100	120	135	140	145			
Vårvete ^{a)}		125	145	165	185	205				
Korn foder, södra Götaland ^{a)}		60	80	95	110	125	140			
Korn malt, södra Götaland ^{a)}		65	85	100	115	130	145			
Korn foder, norra Götaland och Svealand ^{a)}	45	65	85	100	115	130				
Korn malt, norra Götaland och Svealand ^{a)}		70	90	105	120	135				
Korn, Norrland ^{a)}	45	65	85	100						
Havre, södra Götaland ^{a)}		55	75	90	105					
Havre, norra Götaland och Svealand ^{a)}	40	60	80	95	110					

^{a)} Givorna till vårsäd avser radmyllning av gödsel. Vid bredspridning kan givan ökas med ca 5 kg N/ha i Södra Sverige och ca 10 kg N/ha i övriga landet.

Gödnings Sortiment

Nedan presenteras de gödningsartiklar som vi säljer för konventionell och ekologisk produktion. Gödningen kommer normalt in via gödningsterminalen i Lidköping och levereras ut till kund med lastbil. Vi håller även lager av de flesta gödningsartiklarna i Tråvad och ett smalare säsongslager i Vara så du enkelt kan komplettera ditt gödningsbehov. I Tråvad finns även gödningsspredare för uthyrning.

YARABELA NS 27-4 AXAN: Axan är ett kvävegödselmedel med måttlig svavelhalt. Svavelinnehållet anpassat för behovet i stråsäd och vall.

NS 27-4: Import NS från Achema eller Anwill med måttlig svavelhalt anpassad för spannmåls- och vallodling.

YARABELA NS 24-6 SULFAN: Sulfan är en kväveprodukt med högt svavelinnehåll anpassat till oljeväxter. I vall passar Sulfan då P och K tillförs med annan gödning eller stallgödsel.

YARALIVA N 15,5 KALKSALPETER: Kalksalpeter innehåller nästan enbart nitratkväve och har därför en högre kväveeffektivitet och snabbare effekt än andra kvävegödselmedel.

YARAMILA RAPS NPK 17-5-10: YaraMila Raps är ett P- och K-starkt gödselmedel med extra mycket svavel och bor samt en mindre mängd magnesium. Produkten är framtagen för att passa det speciella näringsbehov som oljeväxter och andra kålväxter har. Lämplig giva: 350 kg/ha

YARAMILA NPK 20-5-10: Passar till spannmål och vall på jordar med lågt fosforinnehåll och relativt lågt kaliuminnehåll.

YARAMILA NPK 21-3-10: Passar till spannmål och vall på jordar med lågt kaliuminnehåll.

YARAMILA NPK 22-6-6: Bra som startgiva på jordar med lågt fosforinnehåll och normalt kaliuminnehåll.

YARAMILA NPK 24-4-5: Ett gödselmedel för jordar i fosfor- och kaliumklass III.

YARAMILA NPK 26-3-5: En kvävestark produkt för jordar med relativt högt kalium- och fosforinnehåll.

YARAMILA NK 22-0-12: Ett NK-gödselmedel med balanserad svavelhalt. Används till återväxtgödsling i vall samt till spannmål och förstaskörd i vall där fosfor inte behövs.

YARAMILA PROMAGNA NPK 8-5-19: Används till grundgödsling av potatis och grönsaker med måttligt kvävebehov. Produkten innehåller en bredd av mikronäring och är klorfri.

YARAMILA PROMAGNA NPK 11-5-18: Används till grundgödsling av potatis och grönsaker med större kvävebehov. Produkten innehåller mikronäring och är klorfri.

YARAMILA HÖST NPK 8-10.5-20 MN: Nivån av och relationen mellan fosfor och kalium göra att produkten passar främst på lättare jordar och jordar med upp till mellanhögt innehåll av P och K. Kvävet är i form

av ammonium. Ammonium och manganinnehållet samverkar för att gynna manganupptaget på jordar som är problematiska på grund av lucker jord eller högt pH.

MAP NP 12-23: Fosforgödselmedel för höstgödsling vid sådd av stråsäd på jordar med relativt högt kaliuminnehåll.

PK 11-21: PK-gödselmedel för höstgödsling av höstsäd på jordar med kaliumbehov samt för gödsling av baljväxter på våren.

P20: Fosforgödselmedel för jordar med lågt fosforinnehåll och relativt högt kaliuminnehåll.

KALISALT K50: Kaliumklorid med 50% kaliuminnehåll för kaliumgödsling främst till vall.

PATENTKALI: Ett klorfritt kaliumgödselmedel innehållande 25% kalium, 6% magnesium och 18% svavel. KRAV-godkänt gödselmedel.

KALIUMSULFAT: Ett klorfattigt kaliumgödselmedel innehållande 41,5% kalium, 0,7% magnesium och 18% svavel. KRAV-godkänt gödselmedel.

POLYSULPHATE: Är klorfattig och anpassad för potatis och grönsaker. Innehåller kalium, svavel, magnesium och även kalcium. KRAV-godkänt gödselmedel.

EKOVÄX 8-3-5-3: KRAV-godkänt gödselmedel för ekologisk produktion av spannmål och oljeväxter. Används till både vår- och höstsäd då den innehåller kväve, fosfor, kalium och även svavel. För bästa effekt skall gödningen myllas rejält eller kombisås, grödan får då näringen placerad nära rötterna därmed en god start. En giva på 700 kg/ha ger 55 kg N, 22 kg P, 34 kg K, 22 kg S. Beakta att med organiska gödselmedel får totalt 110kg fosfor/hektar tillföras under en femårsperiod.

EKOVÄX 9-4-0: KRAV-godkänt gödselmedel för ekologisk produktion av spannmål och oljeväxter. Användas som engångsgiva om kalium- och svaveltillförseln sker med annat gödselmedel. För bästa effekt skall gödningen myllas rejält eller kombisås, grödan får då näringen placerad nära rötterna därmed en god start. En giva på 540 kg/ha ger 50 kg N och 22 kg P. Beakta att med organiska gödselmedel får totalt 110kg fosfor/hektar tillföras under en femårsperiod.

EKOVÄX 6-3-8-5: KRAV-godkänt gödselmedel för ekologisk produktion av spannmål, oljeväxter och potatis. Innehållet av kalium och svavel samt högre fosforinnehåll per kg kväve gör att produkten passar utmärkt till potatis. Produkten skall myllas rejält (minst 5 cm) för att få en hög nyttjandegrad av gödseln. Beakta att med organiska gödselmedel får totalt 110kg fosfor/hektar tillföras under en femårsperiod.

KIESERIT: Magnesium- och svavelhaltigt gödselmedel för jordar med lågt magnesiumtal. Ger en snabb effekt och kan användas till alla grödor. KRAV-godkänt gödselmedel.

GÖDNING I 25 KG SMÅSÄCK: Till trädgård håller vi Kalksalpeter, NPK 21-4-7 och NPK 11-5-18 i småsäck. Finns i Tråvad.

Vi finns för dig och dina grödor

SÄLJARE



Peter Larsson
0512-300 454
peter@varalagerhus.se



Johanna R. Pettersson
0512-300 458
johanna.pettersson@
varalagerhus.se



Andreas Hernbo
0512-300 455
andreas@varalagerhus.se



Camille Maamari
0512-300 465
camille@varalagerhus.se



Peter Darljung
0512- 300 469
peter.darljung@
varalagerhus.se



Magnus Olsson
0512-300468
magnus.olsson@
varalagerhus.se



Mikael Eklöf
0512-300 460
mikael@varalagerhus.se



Karl Delin
0512-300 459
karl@varalagerhus.se

SPANNMÅL

TRANSPORTLEDARE

GÖDNING/UTSÄDE



Carolina Björkman
0512-300 464
carolina@varalagerhus.se

SPANNMÅL



Rickard Kullenberg
0512-300 463
rickard.k@varalagerhus.se

